

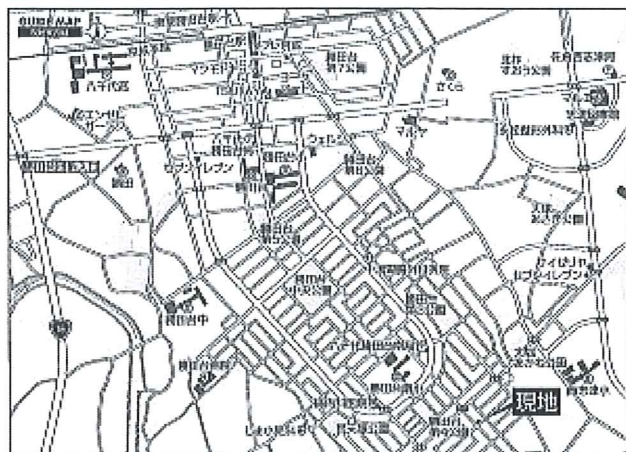
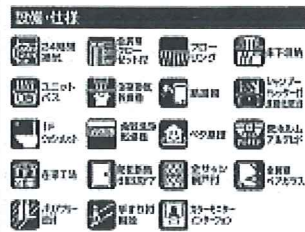
Blooming Garden

八千代市  
勝田台6丁目2期  
新築分譲住宅  
全2棟



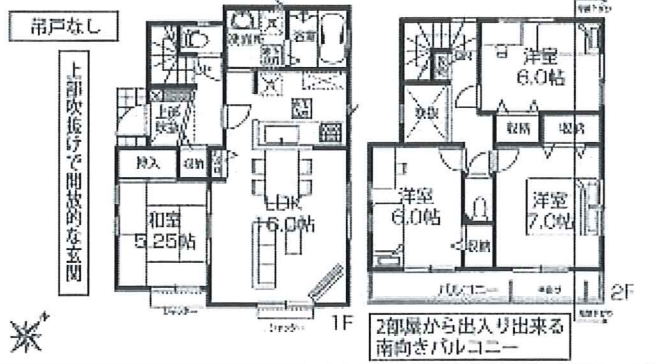
販売価格 **2,380**万円  
(税込)  
より

ACCESS 京成本線「勝田台」駅徒歩21分  
東葉高速線「東葉勝田台」駅徒歩22分、  
又は京成バス7分「団地南」徒歩4分



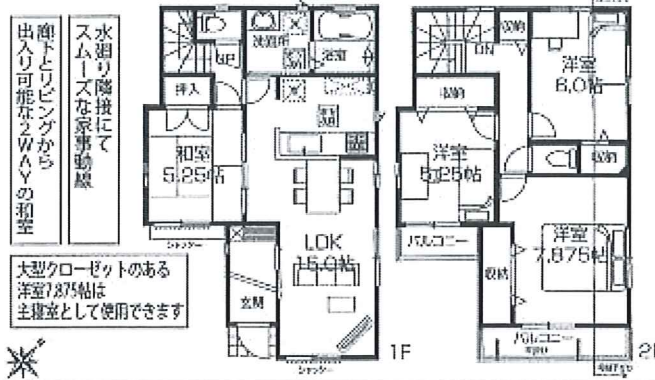
1号棟 土地面積/100.87㎡(30.51坪)  
建物面積/ 96.87㎡(29.29坪)  
建築確認番号/第14UD11建01908号  
販売価格 **2,580**万円

4LDK 全室2面採光の明るい室内 収納の数多く、室内を広く使えます



2号棟 土地面積/100.87㎡(30.51坪)  
建物面積/ 97.71㎡(29.55坪)  
建築確認番号/第14UD11建01909号  
販売価格 **2,380**万円

4LDK 全室2面採光の明るい室内

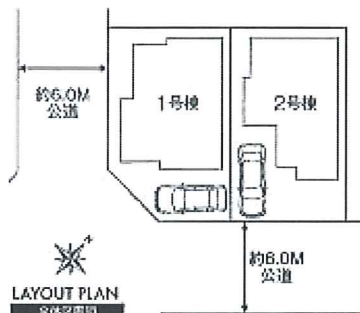


住宅の品質確保の促進等に関する法律第6条第1項に基づく  
**住宅性能表示対応住宅**

- 耐震住宅
- 耐風住宅
- 耐火住宅
- メンテナンス対応住宅
- 環境住宅
- 3世代住宅
- バリアフリー住宅

省エネルギー対策等級 **4** 取得

フラット35S 対応住宅



LIFE INFORMATION

勝田台公園	約1700m(徒歩22分)
勝田台幼稚園	約1240m(徒歩16分)
勝田台南小学校	約490m(徒歩7分)
勝田台中学校	約1340m(徒歩17分)
ヨークマート 勝田台店	約1360m(徒歩17分)
ウエルシア 勝田台店	約1070m(徒歩14分)
セブンイレブン 勝田台店	約1420m(徒歩18分)
筑波園田台駅	約1670m(徒歩21分)
中野南橋外科医療	約640m(徒歩8分)
橋内内科	約440m(徒歩5分)
しまか眼科	約700m(徒歩9分)
勝田台病院	約1140m(徒歩15分)
勝田台南4公園	約260m(徒歩4分)

ブルーミングガーデン八千代市勝田台6丁目2期 新築分譲住宅 物件番号08064020

●所在地/八千代市勝田台6丁目11番5(東南)●交通/京成本線「勝田台」駅徒歩21分、東葉高速線「東葉勝田台」駅徒歩22分、又は京成バス7分「団地南」徒歩4分●販売価格/1棟2●土地権利/所有権  
●総棟数/2棟●戸数/2戸●対応床面積/対応土地面積/対応建築面積/対応建築確認番号/対応●土地●宅地●専有/木造サイディング造スレート製2階建て●耐震等級/第一種低層住宅耐震等級  
●耐震計画/市街化区域●耐震レベル/60%●耐震率/100%●耐震/東電電力/公営水道/都市ガス/下水道●道路状況/南側約6M公道、西側約6M公道(各棟区画)●完成予定/平成27年3月中旬  
●お問い合わせ/〒260-0044 千葉県千葉市中央区松波2-19-8  
●お問い合わせ/TEL:043-290-8880 FAX:043-290-5016 E-mail: info@homes-fudosan.co.jp

あなたのさがしもの、きっと見つかる。  
I hope you can find what you look for.



■宅地建物取引業(4)第13693号 建設業/千葉県知事(般-25)第41262号(社)全日本不動産協会会員  
■(社)不動産保証協会会員(社)首都圏不動産公正取引協議会加盟  
**ホームズ不動産販売株式会社**  
〒260-0044 千葉県千葉市中央区松波2-19-8

http://www.homes-fudosan.co.jp  
TEL:043-290-8880  
FAX: 043-290-5016 E-mail: info@homes-fudosan.co.jp

<媒介>